

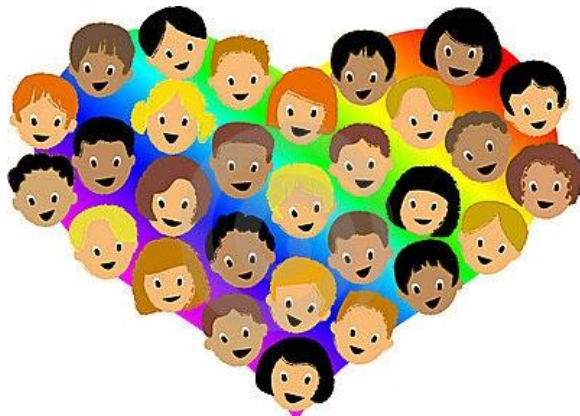


HEMVÅRDSSTÖD FÖR BARN FRÅN 1.1.2016

Familjer med barn under 3 år har rätt att välja mellan:

- Hemvårdsstöd
- Av kommunen ordnad eller bekostad barnomsorg

I hemvårdsstödet ingår:



GRUNDLÄGGANDE HEMVÅRDSSTÖD 500 €

- Familjen får stödet för ett barn under 3 år
- Barnet man får stödet för, får inte ha av kommunen ordnad eller bekostad barnomsorg
- Utbetalas även fast ingendera föräldern vårdar barnet i hemmet
- Upphör om familjen får ny föräldradagpenning

UTÖKAT HEMVÅRDSSTÖD 700 €

- En vårdnadshavare som själv vårdar sitt barn och inte utnyttjar barnomsorg och som **inte förvärvsarbetar** har rätt till ett utökat hemvårdsstöd under tiden tills barnet fyller 3 år
- Beviljas under sammanlagt högst åtta månader så att vardera vårdnadshavare har rätt till stöd under en sammanhängande period på högst fyra månader
- Stödperioderna behöver inte följa tidsmässigt direkt efter varandra
- Om barnet endast har en vårdnadshavare har denne rätt till stöd under en sammanhängande period på högst åtta månader
- Intyg från arbetsgivaren över tjänstledighet eller dylikt bifogas

SYSKONTILLÄGG 100 €

- Beviljas om man har ett barn som får grundläggande hemvårdsstöd
- Betalas för syskon under 7 år som inte erhåller av kommunen ordnad eller bekostad barnomsorg, undantaget lekverksamhet (lekpark)
- Betalas även för barn som fyllt 3 år men inte inlett läroplikt och som åtnjuter kommunal barnomsorg i medeltal högst 5 timmar i dygnet eller i medeltal högst 25 timmar per vecka

HEMVÅRDSSTÖD FÖR SYSKON 100 €

- Beviljas en vårdnadshavare som lyfter FPA:s föräldradagpenning och som har omsorg om äldre syskon, dvs ett syskontillägg till föräldradagpenningen.
- Ett stöd för varje syskon om 100 €/månad

- Barnet man får stödet för får inte ha av kommunen ordnad eller beskostad barnomsorg, undantaget lekverksamhet (lekpark) och för syskon under "förundervisningsåret"
- Inkomstbaserad tilläggsdel är möjlig till detta stöd, inkomstgränsen är 1050 €, max 350 €/mån

TILLÄGGSDEL MAX 350 €

- Beviljas högst för ett år i gången, kan förnyas genom inlämnandet av nya inkomstintyg
- Maximibeloppet 350 € utbetalas åt familj vars bruttomånadsinkomst är högst 1050 €, del av tilläggsdel betalas om familjens bruttomånadsinkomst är under 3.383,30 €

HEMVÅRDSSTÖD FÖR FLERLINGSFAMILJER 750 €

- Det grundläggande hemvårdsstödet för flerlingsfamiljer är 750 € per månad för tvillingar och 1000 € för trillingar. För varje ytterligare barn höjs stödet med 250 €

UTÖKAT STÖD FÖR FLERINGSFAMILJER 1050 €

- Det utökade hemvårdsstödet för flerlingsfamiljer är 1050 € per månad för tvillingar och 1400 € för trillingar. För varje ytterligare barn höjs stödet med 350 €

PARTIELLT STÖD 125 €

- Betalas endast till en vårdnadshavare, som på grund av vård av barn under 3 år har en arbetstid om i medeltal högst 30 timmar/vecka
- Vårdnadshavaren skall vara partiellt vårdledig eller anställd på deltid, egen företagare lämnar in en tillförlitlig utredning om arbetstidsminskning
- Stödet kan lyftas av barnets båda vårdnadshavare under samma kalenderperiod
- Intyg från arbetsgivaren om arbetstidens längd och under vilken tid den förkortade arbetstiden gäller bör inlämnas

PARTIELLT STÖD FÖR SKOLBARN 125 €

- Betalas till vårdnadshavare, som förvärvsarbetar och på grund av vård av barn som deltar i första och andra årets undervisning i grundskolan och har en arbetstid om i medeltal högst 30 timmar/vecka
- Vårdnadshavaren skall vara partiellt vårdledig eller anställd på deltid, egen företagare lämnar in en tillförlitlig utredning om arbetstidsminskningen
- Stödet kan lyftas av barnets båda vårdnadshavare under samma kalenderperiod
- Stödet betalas ut fr.o.m. den 1.8 det år läroplikten börjar och betalas ut även under skolloven. Rätten avslutas den 31.7 efter barnets andra läsår
- Intyg från arbetsgivaren om arbetstidens längd och under vilken tid den förkortade arbetstiden gäller bör inlämnas
- Barnet får inte utnyttja en kommunal fritidshemsplats



Det partiella stödet betalas inte

- Om familjen erhåller grundläggande- eller utökat hemvårdsstöd
- Om familjen har rätt till föräldradagpenning
- Åt studerande vårdnadshavare



EN FULLSTÄNDIG ANSÖKAN BESTÅR AV:

- Blankett "Ansökan om hemvårdsstöd för barn", erhålles från socialkansliet eller från kommunens hemsida www.jomala.ax
- Folkpensionsanstaltens beslut över föräldradagpenningensperioden
- Om ni vill lyfta tilläggsdelen: löneintyg
- Lyftarens skattekort för förmån
- Intyg över förkortad arbetstid (partiellt stöd)
- Intyg över tjänstledighet eller dylikt (utökat hemvårdsstöd)
- Man bör även uppge om någondera förälder har arbetsgivare utom Åland

DET LAGSTADGADE HEMVÅRDSSTÖDET:

- Beviljas från och med första vardagen efter den dag då föräldradagpenningen upphört
- Utbetalas den 25:e varje månad
- Betalas retroaktivt högst 6 månader
- Beviljas inte för kortare tid än 1 månad
- Är skattepliktig inkomst
- Erlägges av barnets hemkommun

MERA UPPLYSNINGAR FÅS FRÅN GITT HELÉN, TEL 329138.

ANSÖKAN INLÄMNAS TILL SOCIALKANSLIET, PB 2, 22151 JOMALA

