



JOMALA KOMMUN

PRESTGÅRDEN BY

Detaljplaneändring för tomt 2 i kvarter 42220 samt gatu- och parkområde i Prestgården by (422).

PROTOKOLL FRÅN TERRÄNGSYN

Syn genomförd av sommarextra planerare Emilia Donalds den 7 juni 2018.

Metod

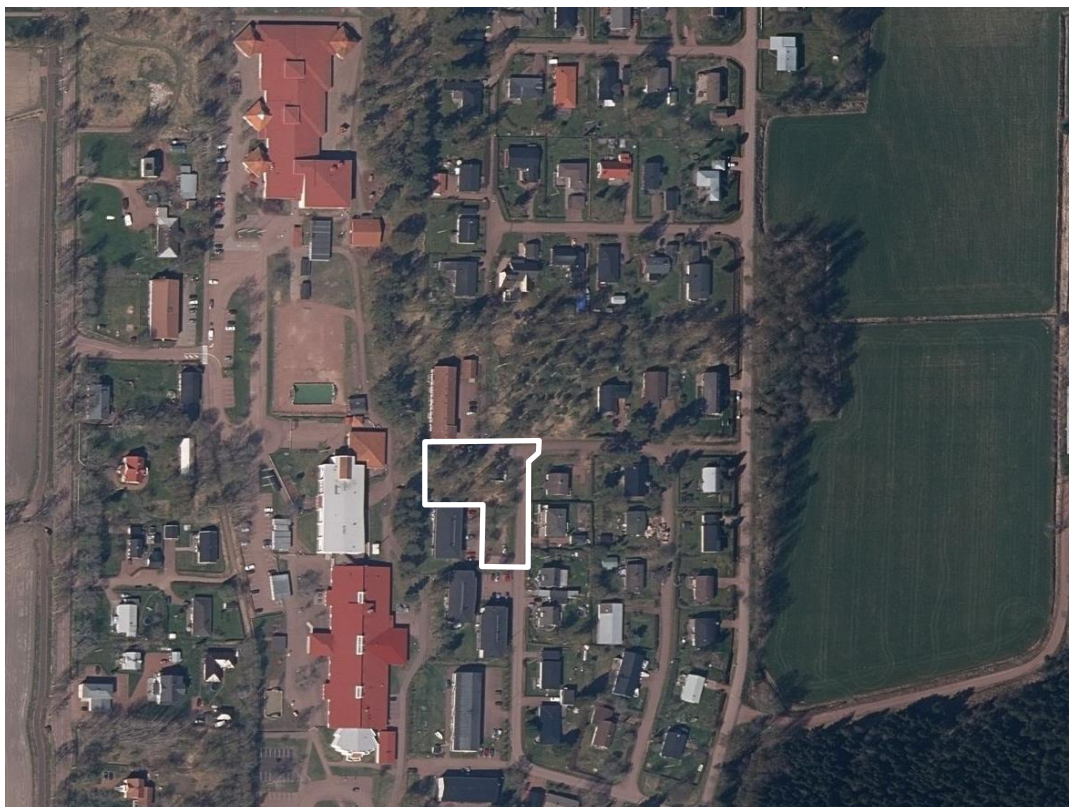
Området är granskat per fot i terrängen samt från befintliga vägar.

Målsättning

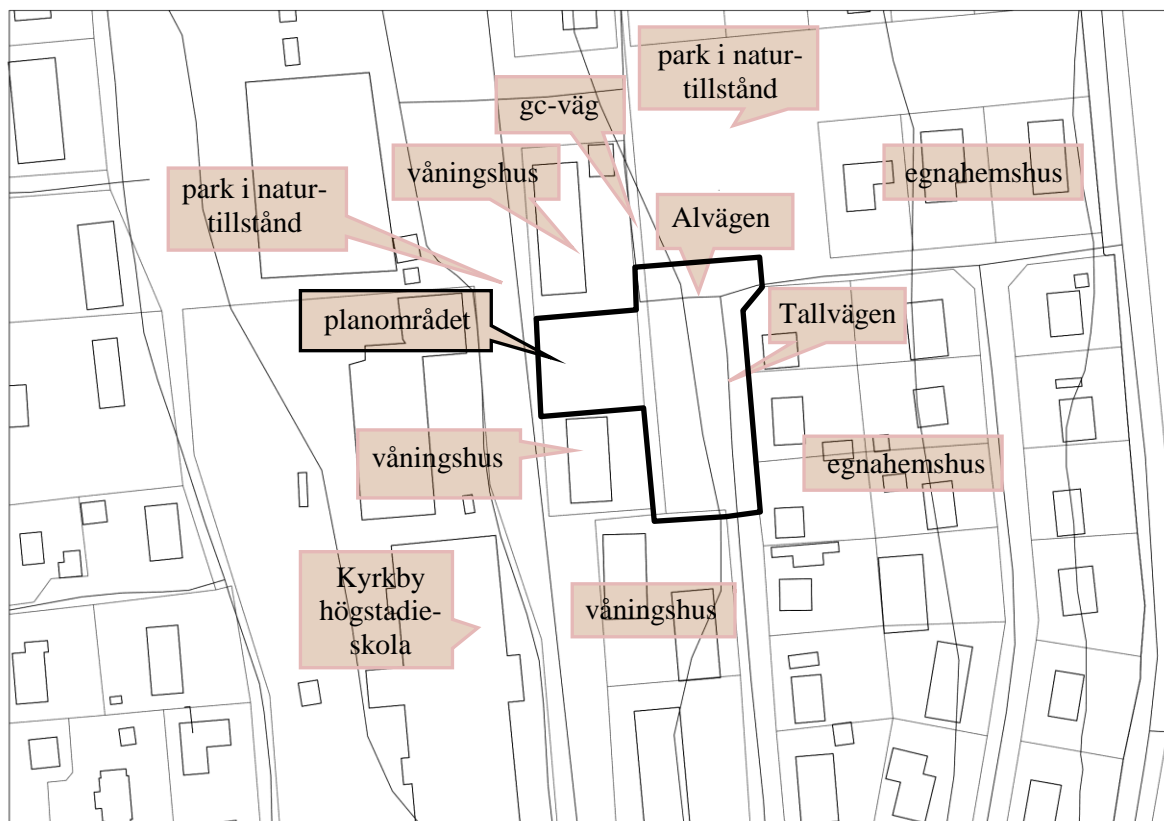
Resultatet av synen används som stödmaterial för detaljplaneändring för området.

Resultat

Huvuddragen av områdets natur, miljö och bebyggelse beskrivs och visas på kartorna nedan.



Flygfoto av planområdet (markerat med vit linje).



Beskrivning av planområdets omgivning.

Planområdet gränsar till parkområde i väst. Mot norr gränsar området till gång- och cykelväg, våningshus och parkområde. Öster om planområdet finns en obebyggd yta med naturlig växtlighet, främst lövträd, buskar och gräs, samt ett grusparti, ett äldre träplank och en hög med skrot (möbler, bildäck, m.m.). I söder gränsar området till våningshus.

Planområdets terräng är relativt flack och där växer främst gräs, höga buskar och lövträd, samt enstaka barrträd och mindre buskar. Träden är i varierande åldrar, de växer främst i den södra och västra delen av planområdet och skärmar till viss del av planområdet mot det södra våningshuset. I planområdet ingår även del av Tallvägen och Alvågen.

Flera stigar finns på området.



Planområdets västra del. Kyrkby högstadieskolas lokaler i bakgrunden.



Planområdets östra del sett från Alvägen mot sydväst. Det södra våningshuset, utanför planområdet, och tillhörande parkering syns bakom träden.



Planområdet sett mot det norra våningshuset till höger i bild.

Slutresultat

Inga särskilt skyddsvärda biotoper eller fridlysta växter har upptäckts på planområdet när synen genomfördes. Det har inte heller beskrivits några särskilda värden inom området i *Kulturmiljöinventering i Jomala inför delgeneralplanen 2011*, eller i planbeskrivning för *Uppdatering av delgeneralplan för centralområde 2015*.

Jomala den 7 juni 2018.

Emilia Donalds
sommarextra planerare

Kompletterat av Åsa Mattsson, planläggare, den 17 oktober 2018.