



JOMALA KOMMUN

MÖCKELÖ BY

Detaljplanändring för del av kvarter 42021 i Möckelö by (420).

PROTOKOLL FRÅN TERRÄNGSYN

Syn genomförd av planläggare Åsa Mattsson den 8 juni 2018.

Metod

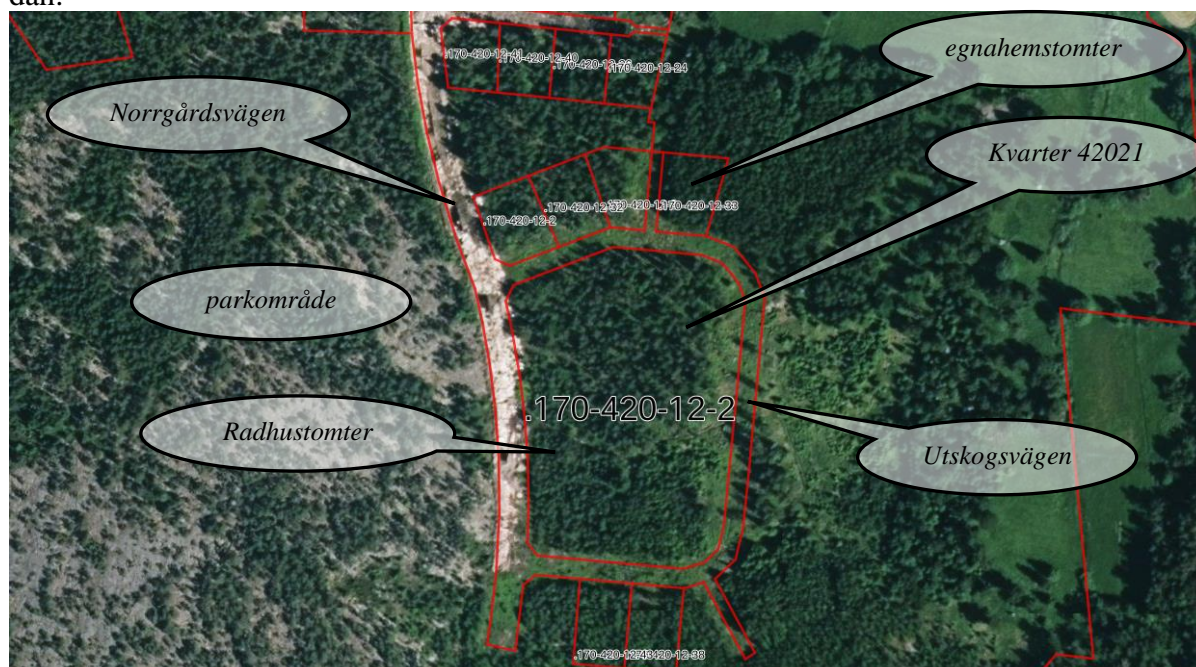
Området är granskat per fot i öppen terräng samt från befintliga vägar.

Målsättning

Resultatet av synen används som stödmaterial för ändring av detaljplanen för området.

Resultat

Huvuddragen av områdets natur, miljö och bebyggelse som beskrivs och visas på kartorna nedan.



Flygfoto över planområdet, från lantmäteriverket 13.4.2018.

Fastigheten, tomt 2 och 4 i kvarter 42021, är obebyggda.

På de båda tomterna är terrängen flack, en liten lutning finns så att den västra delen av tomterna ligger aningen högre än den östra delen. På den norra tomten, tomt 2, växer det unga tallar och björkar med en undervegetation av granar och lövsly. På den södra tomten, tomt 4, växer det i huvudsak yngre björkar med inslag av tallar.

Området gränsar i norr, öster och söder till tomter för egnahemsbebyggelse. På flera tomter uppförs bostadshus. Mot väster gränsar området till tomt 1 och 3 i kvarter 42021, på tomterna uppförs radhus. Kvarter 42021 är avgränsat av gatorna Utskogsvägen och Norrgårdsvägen.



Foto 1 Foto över planområdet, vy norrifrån.



Foto 2 Foto över planområdet, vy söderifrån.

Slutresultat

Vid synetillfället upptäcktes inte några sällsynta biotoper och inte heller fridlysta växter.

Jomala den 8 juni 2018.

Åsa Mattsson, planläggare