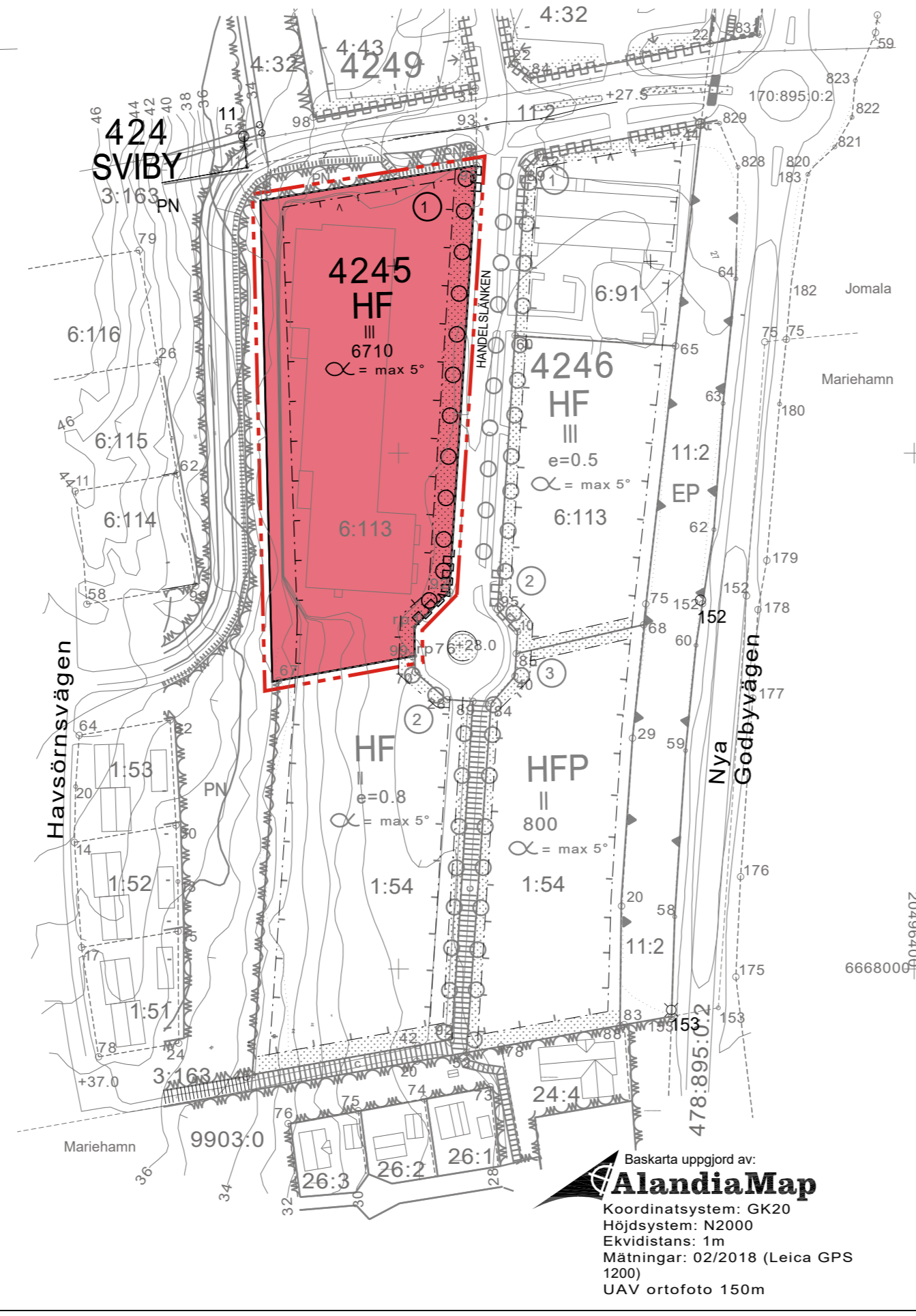
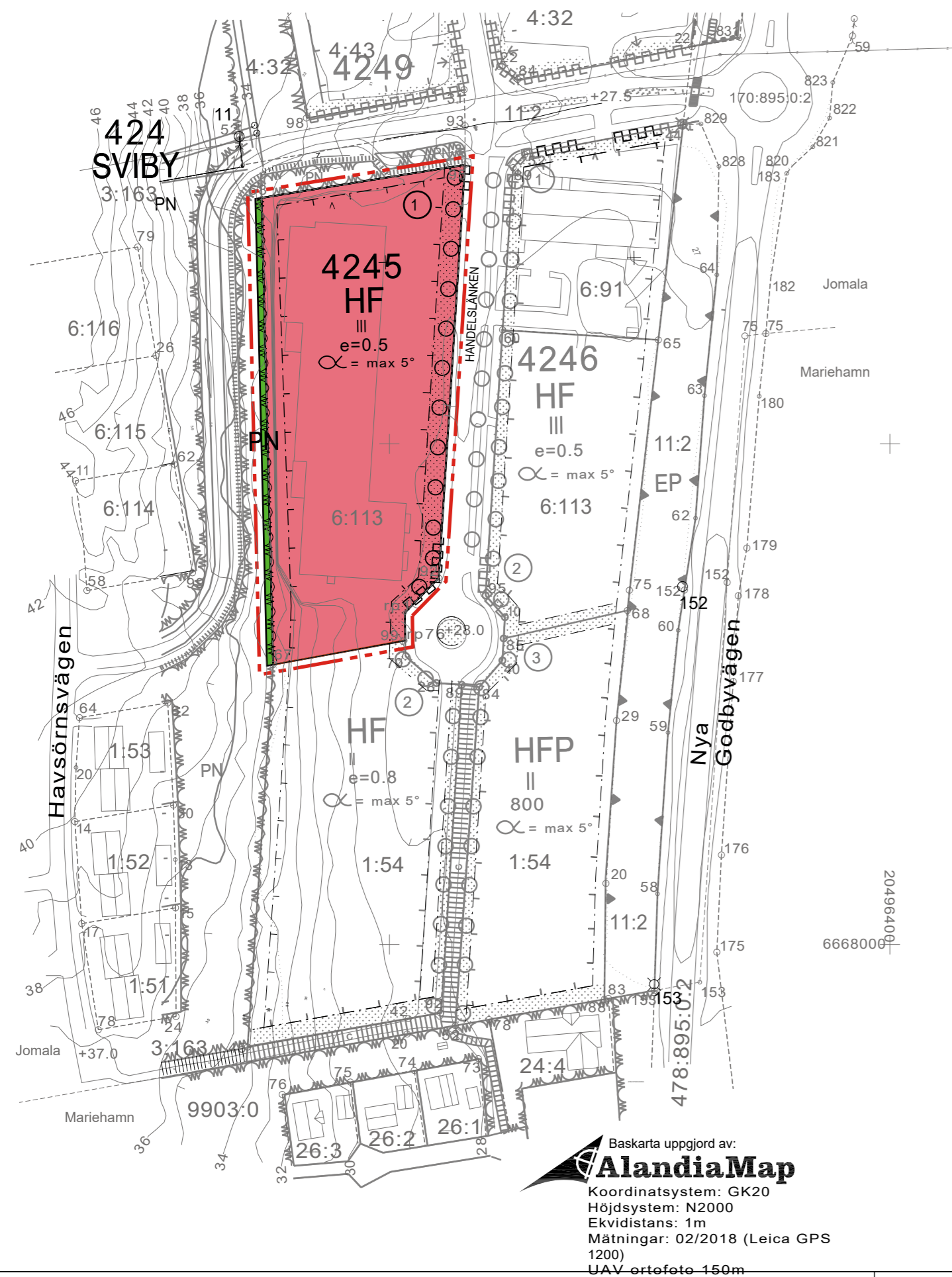


DETALJPLAN SOM UPPHÄVS

NY DETALJPLAN



TECKENFÖRKLARINGAR OCH DETALJPLANEBESTÄMMELSER



KVARTERSOMRÅDE FÖR HANDEL, FÖRVALTNING OCH SERVICE.

1. Fasad- och takfotslinjer, som är längre än 30 m, ska brytas på minst en punkt genom indragning eller förskjutning med minst 2 m, alternativt genom utbyggnad av yttre trapphus eller burspråk, vars fasadliv i sin helhet stiger minst 60 cm över takfotslinjen. Byggnaderna på området ska bilda en arkitektoniskt harmonisk och vacker helhet.
2. Minst 70 % av byggnadens väggyta, fönstren borträknade, ska bestå av antingen betong eller rappad stenmaterial, fasadglas eller slät fasadplåt. Andra material såsom trä får användas som kompletterande material.
3. Obebyggda delar av tomtområde, som inte används som gångbanor eller för bilparkering ska planteras eller på annat sätt bringas i värdat skick.
4. Av ytan på kvartersområdet får högst 50 % asfalteras. Procentandelen beräknas inklusive byggnadens grundareal. Byggnads- och planläggningsnämnd kan av särskilda skäl bevilja undantag från bestämmelsen.
5. Tomtinfartens bredd får vara högst 6 m med undantag av tomt 1 i kvarteret 4245 där en infart får vara 9 m bred. Byggnadernas avstånd från tomtråsen ska vara minst 4 m, om detaljplanekartan inte annat anvisar.
6. Utomhuslagring är inte tillåten.
7. I anslutning till affärs- och kontorsbyggnader får en s.k. övervakningsbostad byggas. Bostadens våningsyta får vara högst 80 m².



LINJE 3 M UTANFÖR DET PLANOMRÅDE SOM FASTSTÄLLESEN GÄLLER.
 KVARTERS-, KVARTERSDELS- OCH OMRÅDESGRÄNS.



DELOMRÅDESGRÄNS



BYNUMMER.



KVARTERSNUMMER.



BYNAMN.



NAMN PÅ GATA.



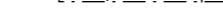
TOMTNUMMER.



BYGGNADSYTA



TRÄDRAD SOM SKA PLANTERAS PÅ BÅDA SIDORNA AV GÅNG- OCH CYKELVÄG OCH LÅNGS MED HANDELSLÄNKEN.



DEL AV OMRÅDE, SOM SKA PLANTERAS.



TAKLUTNING. BRANTARE LUTNING FÅR ANVÄNDAS I MINDRE TAKPARTIER AV ARKITEKTONISKA SKÅL.



ROMERSK SIFFRA ANGER STÖRSTA TILLÅTNA ANTAL VÅNINGAR I BYGGNADER, BYGGNAD ELLER DEL DÄRAV.



BYGGNADSRÄTT I KVADRATMETER VÅNINGSYTA



DEL AV VÄGOMRÅDES GRÄNS, DÅR TOMTANSLUTNING ÄR FÖRBJUDEN.



○ ○ ○ ○

TRÄDRAD SOM SKA PLANTERAS PÅ BÅDA SIDORNA AV GÅNG- OCH CYKELVÄG OCH LÅNGS MED HANDELSLÄNKEN.

DEL AV OMRÅDE, SOM SKA PLANTERAS.

○ ○ ○ ○

TAKLUTNING. BRANTARE LUTNING FÅR ANVÄNDAS I MINDRE TAKPARTIER AV ARKITEKTONISKA SKÅL.

ROMERSK SIFFRA ANGER STÖRSTA TILLÅTNA ANTAL VÅNINGAR I BYGGNADER, BYGGNAD ELLER DEL DÄRAV.

BYGGNADSRÄTT I KVADRATMETER VÅNINGSYTA

DEL AV VÄGOMRÅDES GRÄNS, DÅR TOMTANSLUTNING ÄR FÖRBJUDEN.

○ ○ ○ ○

TAKLUTNING. BRANTARE LUTNING FÅR ANVÄNDAS I MINDRE TAKPARTIER AV ARKITEKTONISKA SKÅL.

ROMERSK SIFFRA ANGER STÖRSTA TILLÅTNA ANTAL VÅNINGAR I BYGGNADER, BYGGNAD ELLER DEL DÄRAV.

BYGGNADSRÄTT I KVADRATMETER VÅNINGSYTA

DEL AV VÄGOMRÅDES GRÄNS, DÅR TOMTANSLUTNING ÄR FÖRBJUDEN.

○ ○ ○ ○

TAKLUTNING. BRANTARE LUTNING FÅR ANVÄNDAS I MINDRE TAKPARTIER AV ARKITEKTONISKA SKÅL.

ROMERSK SIFFRA ANGER STÖRSTA TILLÅTNA ANTAL VÅNINGAR I BYGGNADER, BYGGNAD ELLER DEL DÄRAV.

BYGGNADSRÄTT I KVADRATMETER VÅNINGSYTA

DEL AV VÄGOMRÅDES GRÄNS, DÅR TOMTANSLUTNING ÄR FÖRBJUDEN.

○ ○ ○ ○

TAKLUTNING. BRANTARE LUTNING FÅR ANVÄNDAS I MINDRE TAKPARTIER AV ARKITEKTONISKA SKÅL.

ROMERSK SIFFRA ANGER STÖRSTA TILLÅTNA ANTAL VÅNINGAR I BYGGNADER, BYGGNAD ELLER DEL DÄRAV.

BYGGNADSRÄTT I KVADRATMETER VÅNINGSYTA

DEL AV VÄGOMRÅDES GRÄNS, DÅR TOMTANSLUTNING ÄR FÖRBJUDEN.

BILPLATSBESTÄMMELSER

1. HF-område: På varje tomt ska en bilplats/50 m² bebyggd våningsyta byggas.

ALLMÄNNA BESTÄMMELSER

1. Bilplatsområden som är större än 1000 m² ska delas i mindre fält med buskar och träd. Planteringarnas areal ska vara minst 10 % av parkeringsområdets areal. Kommunen ska godkänna parkeringsplanen innan verkställandet av området påbörjas.
2. Härdgjorda ytor inom planområdet ska undvikas. "Strategi för dagvattenhantering i Jomala kommun" ska tillämpas.

TECKENFÖRKLARINGAR OCH DETALJPLANEBESTÄMMELSER SOM UPPHÄVS



PARKOMRÅDE, SOM SKALL BEVARAS I NATURLIGT TILLSTÅND.

e = 0,8

EXPLOATERINGSTAL, DVS. FÖRHÅLLET MELLAN VÅNINGSYTAN OCH TOMTENS YTA.

Jomala den 10 augusti 2018

Asa Mattsson
 planläggare

Antagen av kommunstyrelsen den 29 oktober 2018 § 223.
 Planen har vunnit laga kraft den 4 december 2018.



Detaljplanändring för del av kvarter 4245 och del av parkområde.
 I detaljplanändringen ändras parkområde till kvartersområde i kvarteret 4245.

