



REGLER FÖR BEVILJANDE AV BIDRAG TILL BUSSKUR

Antagna av kommunstyrelsen den 6 november 2017 § 261

Jomala kommun beviljar bidrag för byggande av busskurer inom kommunen i enlighet med dessa regler och ritningar:

1 §

En fritt formulerad anhållan innehållande ansvarsperson och situationsplan ska inlämnas före arbetet påbörjas.

Tekniska förvaltningen förrättar slutsyn efter kallelse från sökanden av bidraget.

2 §

Kostnaden ersätts om 800 euro för den lilla busskuren (3,6 m²), efter utförd slutsyn.

Kostnaden ersätts om 1000 euro för den stora busskuren (7,2 m²), efter utförd slutsyn.

3 §

Den som beviljas bidrag ansvarar för nödvändiga tillstånd från väghållaren och/eller markägaren samt för busskurens framtida underhåll och reparationer. Om busskuren försätts i obrukbart skick kan bortforsling ske av kommunen.

4 §

Teknisk chef beslutar om utbetalning av bidrag till busskur inom ramen för av kommunfullmäktige upptaget anslag i budget.

Bilagor

- Ritning, lilla buskuren
- Ritning, stora busskuren

Att dessa regler överensstämmer med kommunstyrelsens beslut intygas av:

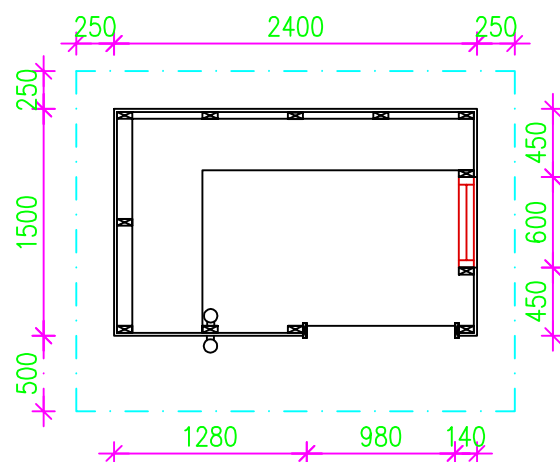
Jomala den 7 november 2017

John Eriksson
Kommundirektör

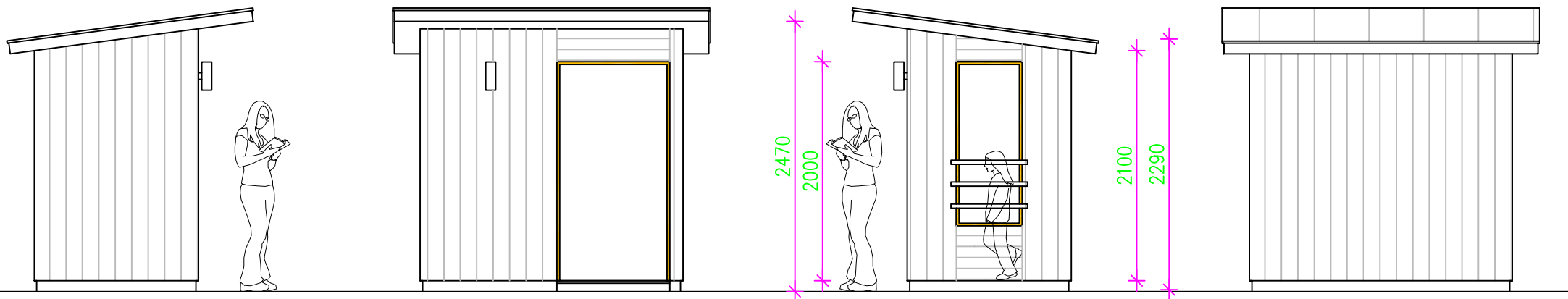
BUSSKURER MALL JOMALA
Modell liten för 6–8 personer
30.10.2017 Tiina Holmberg

Byggs i färdigmålade väggstora element och filt-tak.
Grundas på plintar.
Terrassgolvs byggs fristående på betongplattor av tryckinpregnerad virke.
Fönster med härdat enkelglas eller plexi.
Bänk av hyklad virke, sitthöjd 450 från golvet.

Färgsättning enligt följande:
Fasad kulör TVT573x (varmgrå)
Foder kulör Alcro 318 guldockra, markerad i ritningen



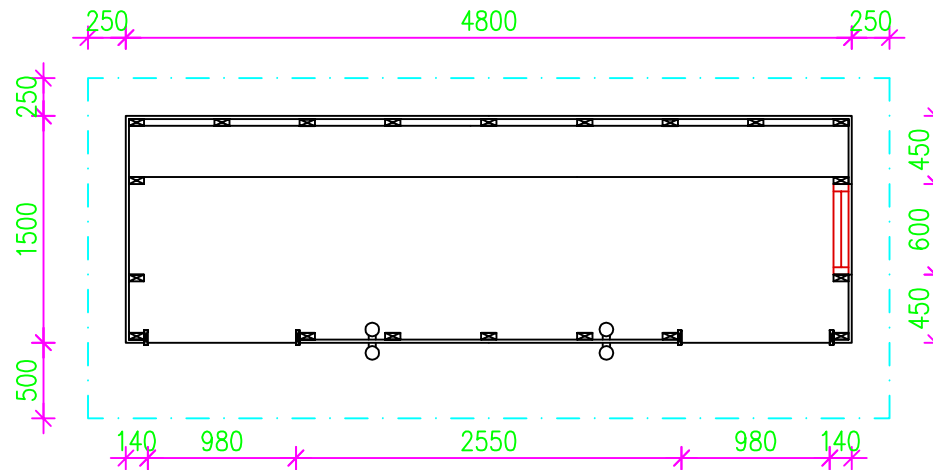
100x45
100x25
145x23 UTS (rak) stående
95x23 UTS liggande



BUSSKURER MALL JOMALA
Modell stor för 10–15 personer
30.10.2017 Tiina Holmberg

Byggs i färdigmålade väggstora element och filt-tak.
Grundas på plintar.
Terrassgolv byggs fristående på betongplattor av tryckinpregnerad virke.
Fönster med härdat enkelglas eller plexi.
Bänk av hyvlad virke, sitthöjd 450 från golvet.

Färgsättning enligt följande:
Fasad kulör TVT573x (varmgrå)
Foder kulör Alcro 318 guldockra, markerad i ritningen



100x45
100x25
145x23 UTS (rak) stående
95x23 UTS liggande

